

The RWE logo is displayed in a bold, dark blue, sans-serif font at the top center of the image. The background features a landscape with several wind turbines under a clear blue sky, with a decorative grid of light blue lines in the bottom right corner.

# RWE

**Bürgerinformationsveranstaltung zum geplanten Windenergievorhaben in  
Medebach-Titmaringhausen**

27.03.2025, 19:00 Uhr, Schützenhalle Titmaringhausen

**Wir gestalten die  
grüne Energiewelt  
von morgen**

**RWE Renewables Deutschland**

# Agenda

**1 Begrüßung**

---

**2 Aktuelle Situation in der Gemeinde Medebach**

---

**3 Unternehmenspräsentation**

---

**4 Projektpräsentation**

---

**5 Beteiligungsmöglichkeiten**

---

**6 Offene Diskussion: Fragen und Antworten**

---



**RWE**

# **Unternehmenspräsentation**



# Die Energiewende beginnt in den Regionen – Wir sind der verlässliche Partner vor Ort



## Verlässlichkeit:

125 Jahre  
Erfahrung



## Langfristiger Partner

Wir planen, bauen und  
betreiben Projekte aus  
einer Hand



## Individuelle strategische Partnerschaften

schaffen Mehrwert in  
der Region



## Stärkung der Wirtschaft in der Region

durch die  
Lieferung von Strom an  
kommunale und lokale  
Stromversorger,  
Unternehmen und Industrie



Maßgeschneiderte  
**Beteiligungskonzepte** ,  
angepasst an die  
Anforderungen vor Ort



Unser **lokales Team**  
treibt den Ausbau  
voran – **mit  
Leidenschaft**



# Wir decken die gesamte Wertschöpfungskette ab, vom Landerwerb bis zum **Betrieb** unserer Standorte.



## Landpacht & Projektentwicklung

Langjährige Erfahrung beim Pachten von Landrechten sowie in der Entwicklung von „Greenfield“- und Repowering-Projekten



## Planung & Beschaffung

Breites Fachwissen in den Bereichen Planung und Beschaffung mit Schwerpunkt auf Standardisierung, Kostenoptimierung und Kapazitätssicherung



## Bau & Inbetriebnahme

Planung und Fertigstellung komplexer Projekte innerhalb des gesetzten Zeit- und Kostenrahmens



## Vermarktung (durch RWE Supply & Trading)

Gesichertes stabiles Einkommen durch langfristige, maßgeschneiderte Stromabnahmeverträge (Power Purchase Agreements (PPAs) & CfD-Auktionen)



## Betrieb, Wartung & Repowering

Nach Ablauf der Garantiezeit übernehmen unsere Teams den Wartungsdienst. Wir sind Experten für Repowering-Projekte.

**RWE**

# Projektpräsentation



# Windenergievorhaben Medebach-Titmaringhausen

## Technische Angaben

---

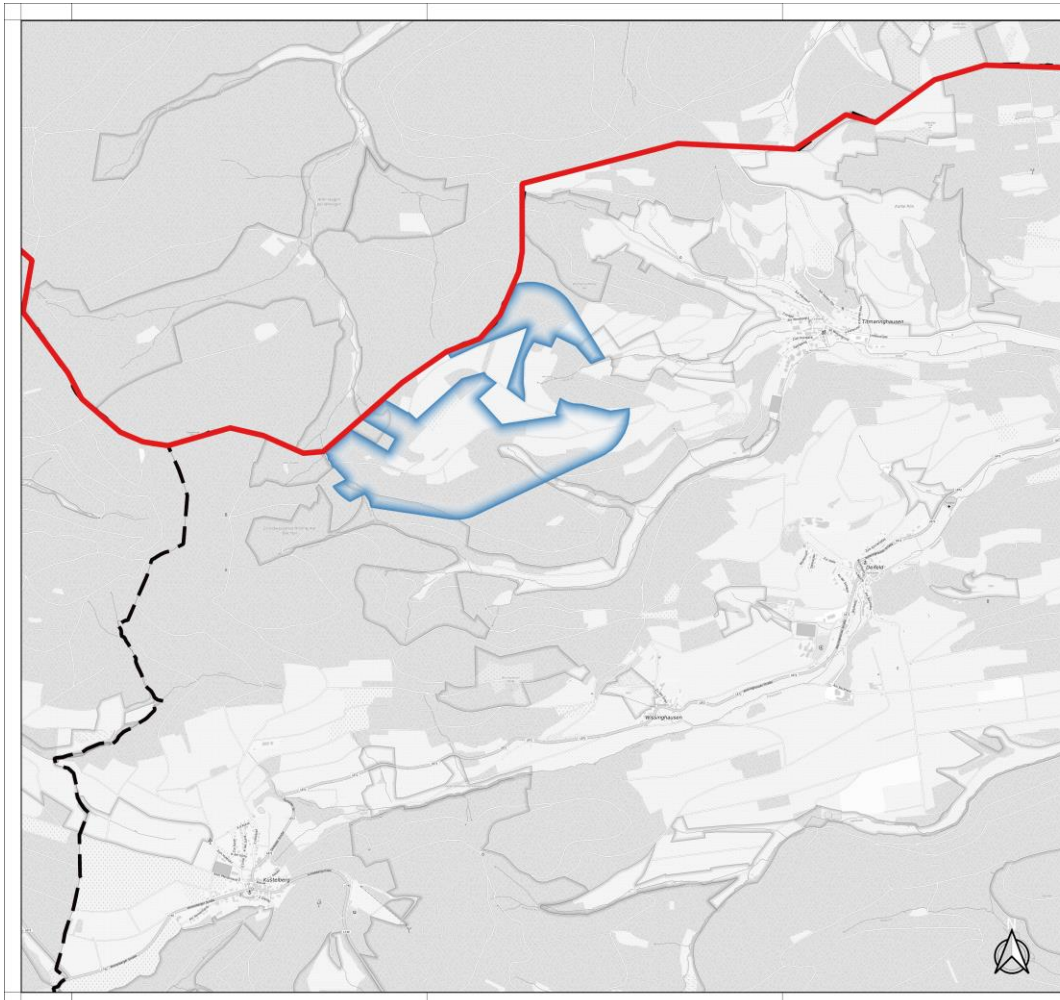
- Aktuell bis zu 3 WEA
- Bepflanzte Fläche: ca. 110 ha
- Geplante Anlagen:
  - 7 MW Nennleistung
  - 160-175 m Rotordurchmesser
  - 160-180 m Nabenhöhe
  - 240-265 m Gesamthöhe

## Planungsrechtliche Angaben

---

- Abstand der geplanten WEA zur Wohnbebauung von deutlich über 1.000 m (ROP HSK 1.000 m)
- Derzeit kein Planungsrecht für die Errichtung von WEA. Dies kann durch die Gemeinde Medebach hergestellt werden.
- Planungen auf Willinger, Winterberger sowie Medebacher Gemeindegebiet können zu Synergieeffekten führen.

# Entwurfsplanung Projektfläche WEA-Vorhaben Medebach-Titmaringhausen



## Legende

-  Gemeindegrenze
-  Bundeslandgrenze
-  Projektgebiet Medebach Titmaringhausen

### Projekt:

Medebach  
Titmaringhausen

Datum:  
26/03/2025

### Planinhalt:

Projektgebiet

Maßstab:  
1:20400 @A3

Koordinatensystem: ETRS89 / UTM zone 32N

RWE Renewables Deutschland GmbH

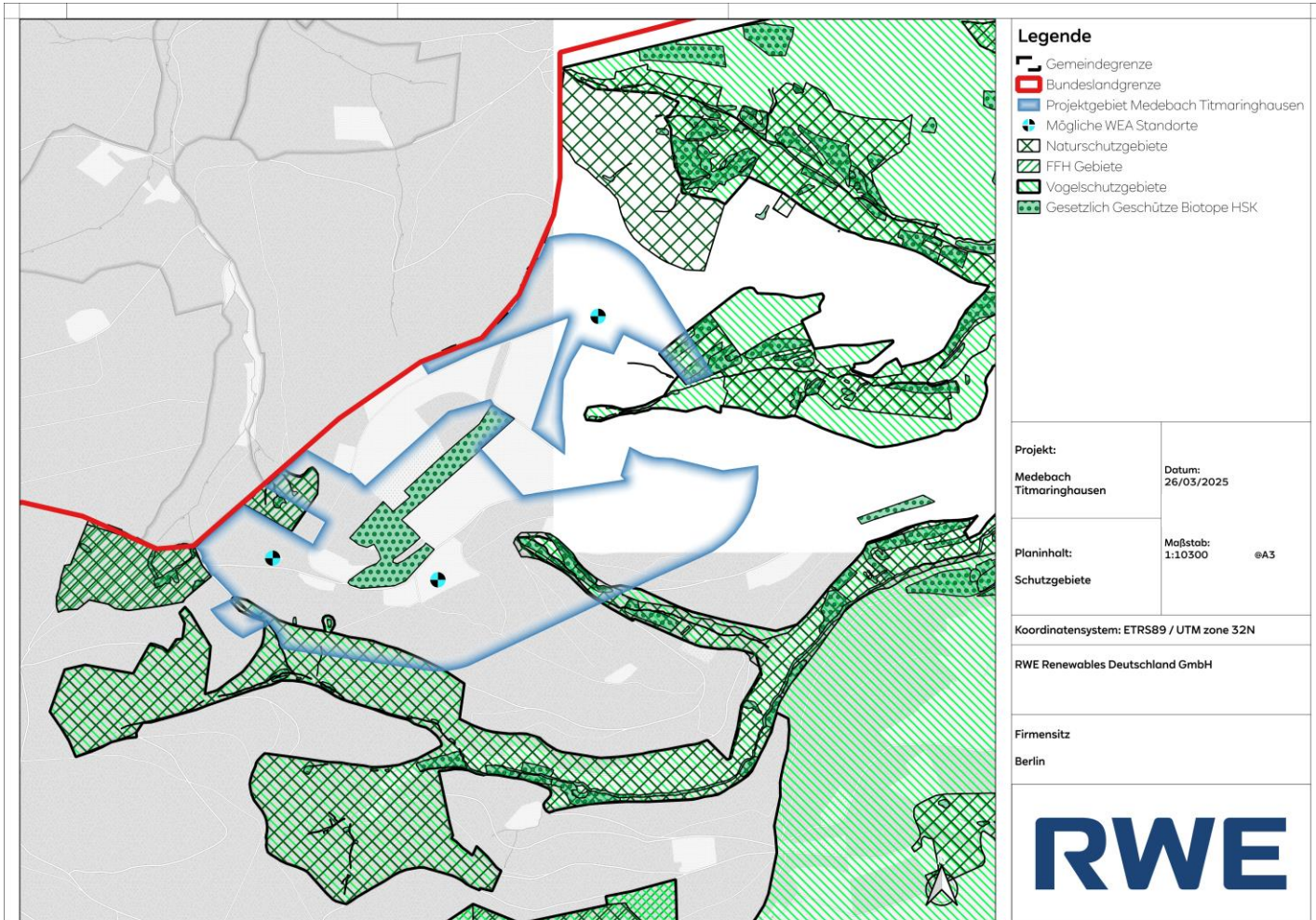
### Firmensitz

Berlin

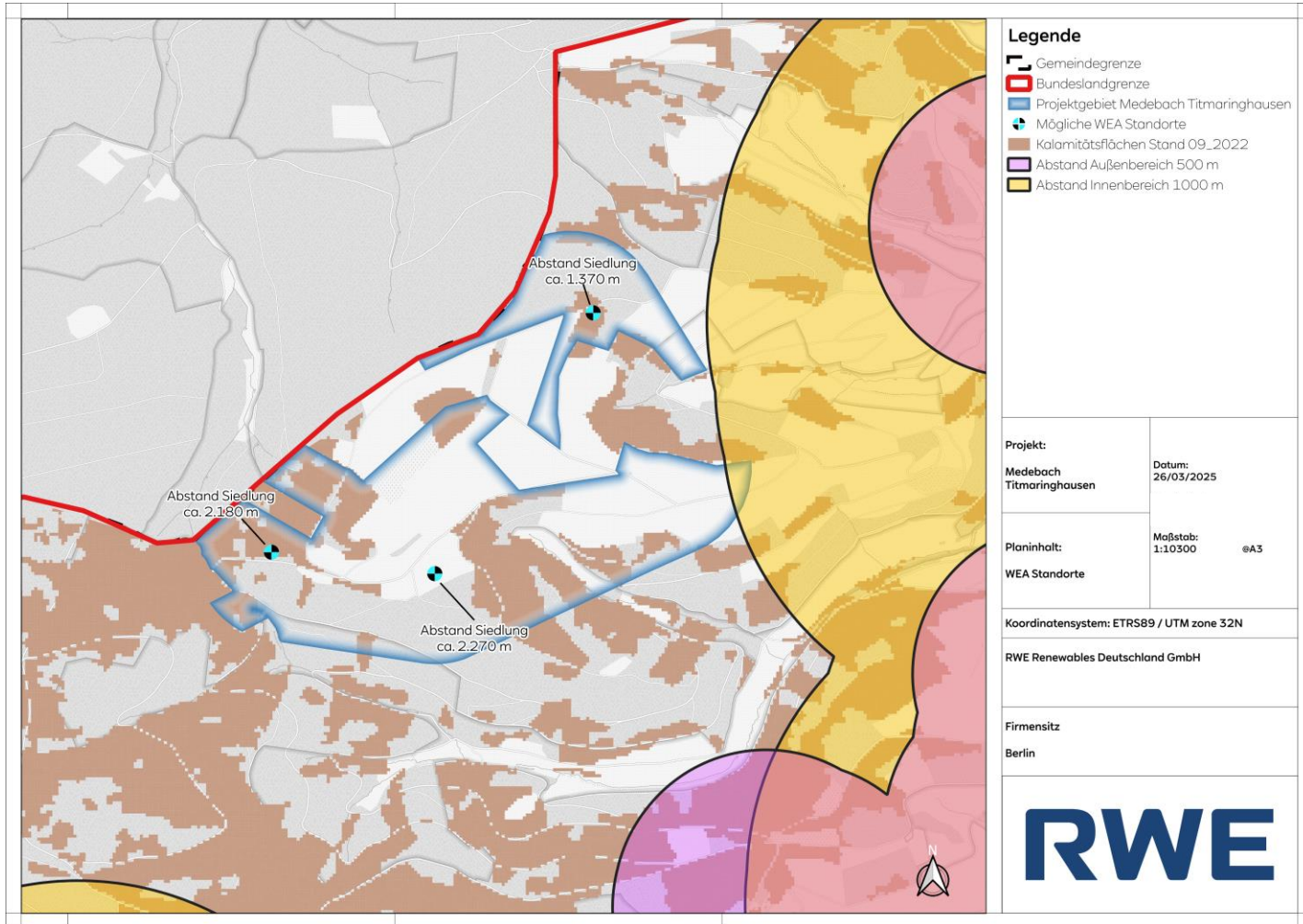




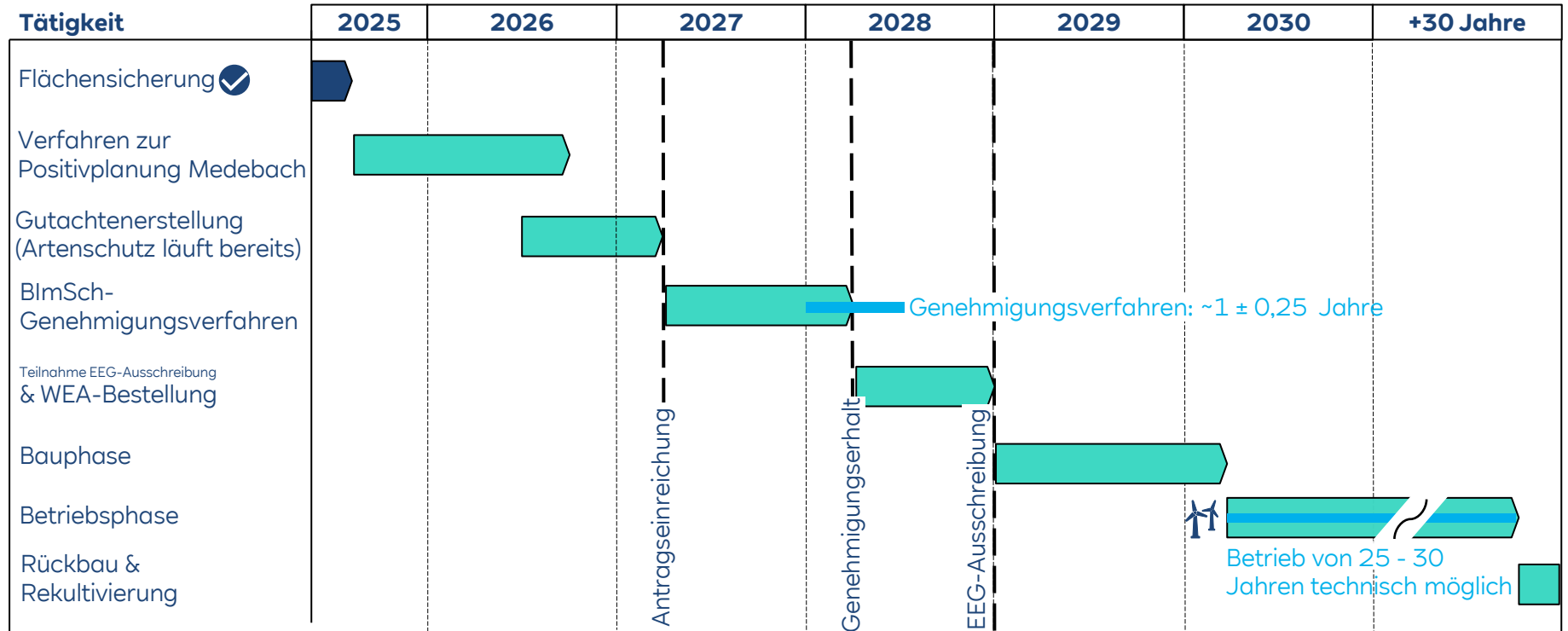
# Entwurfsplanung Projektfläche WEA-Vorhaben Medebach-Titmaringhausen



# Entwurfsplanung Projektfläche WEA-Vorhaben Medebach-Titmaringhausen



# Indikativer Projekttablauf



# Visualisierung des WEA-Vorhaben Medebach-Titmaringhausen – Standort 1: Zum Knittberg – Titmaringhausen (eigene Darstellung RWE)



# Visualisierung des WEA-Vorhaben Medebach-Titmaringhausen – Standort 2: Sportplatz - Deifeld (eigene Darstellung RWE)



# Visualisierung des WEA-Vorhaben Medebach-Titmaringhausen – Standort 3: Zum Hufeisen - Küstelberg (Sportplatz) (eigene Darstellung RWE)



# Kommunikationskonzept RWE

RWE setzt auf eine frühzeitige und transparente Kommunikation, um alle relevanten Akteure vor Ort in die Projekte einzubinden. Ein offener Dialog von Beginn an ist dabei ein zentraler Bestandteil.

Wichtige Maßnahmen im Kommunikationsprozess sind:

- **Pressearbeit** in Zusammenarbeit mit lokalen Medien, um eine breite Öffentlichkeit zu erreichen.
- **Stakeholder-Management**, um den Dialog mit relevanten Interessensgruppen gezielt zu steuern.
- **Projektwebsites** als zentrale Informationsplattformen für aktuelle Entwicklungen und Hintergründe.
- **Direkter Austausch** mit Bürgerinnen und Bürgern durch Informationsveranstaltungen vor Ort, in denen der Projektverlauf transparent erläutert wird.

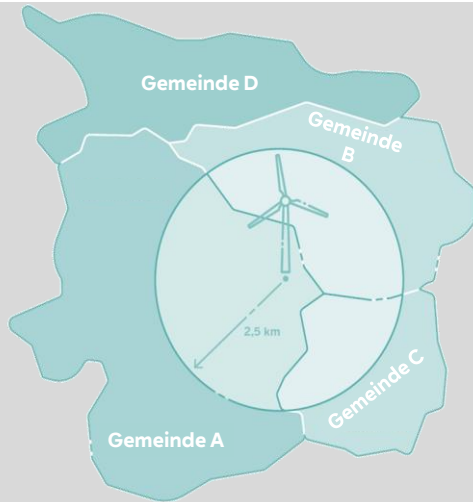
# RWE

## Partizipation von Bürgerinnen und Bürgern Kommunen





# Bürgerenergiegesetz Beteiligungsgesetz in NRW



Gemeinde A: Standortgemeinde

Gemeinde B und C: weitere Beteiligungsberechtigte Gemeinden

Gemeinde D: Nicht beteiligungsberechtigt

Einwohner:innen aus Gemeinde A,B,C: Beteiligungsberechtigt

Einwohner:innen aus Gemeinde D: Nicht berechtigt

## Dreistufiges Modell

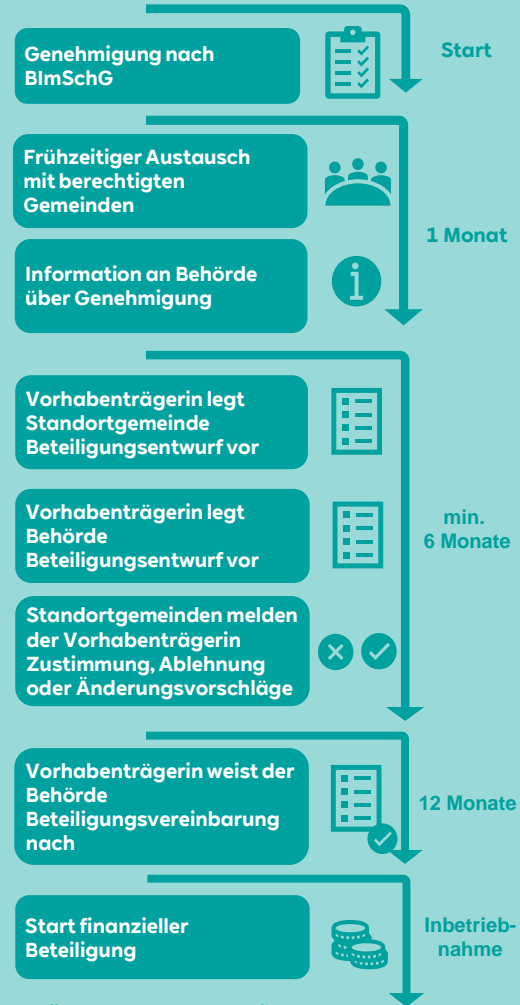
### Stufe 1 – Individuelles Beteiligungsangebot

- z.B. 0,2 Cent/kWh an Gemeinden
- z.B. Sparbriefe, Unterstützung Gemeinnützigkeit oder andere Alternativen

### Stufe 2 – gesetzlich festgelegte Ersatzbeteiligung

- 0,2 Cent/kWh an Gemeinden
- Nachrangdarlehen f. Bürgerinnen und Bürger

### Stufe 3 – Strafzahlung (bei ausbleibendem Angebot)



# RWE

## Q & A



**RWE**

**Danke für Ihre Aufmerksamkeit!**

